

minieredisardegna.it

Archeologia mineraria in Sardegna

DECAUVILLE

**BINARI, SCAMBI, VAGONI E LOCOMOTORI
NELLE MINIERE DELLA SARDEGNA**

MINIERA DI SA MARCHESA (NUXIS)



Cantiere Ilario – Binari sopraelevati per il carico nelle tramogge.



Sa Marchesa – Scambio ferroviario a scartamento ridotto.

MINIERA DI SAN LEONE (CAPOTERRA)



La prima stazione ferroviaria della Sardegna, inaugurata nel 1862.



Cartello della Stazione Ferroviaria: "Stazione Ferroviaria Principale -San Leone La maddalena Spiaggia – Assemini/Capoterra - Inaugurazione 1862 - Primo Tratto Ferroviario Costruito in Sardegna"

MINIERA DI CAPO BECCO (CARLOFORTE)



Tracciato della decauville della miniera (in primo piano a sinistra)



Quel che resta della decauville della miniera.

MINIERA DI ARCU SU LINNARBU (CAPOTERRA)



Quel che resta della decauville della miniera.



Autopala su rotaia abbandonata in galleria.



Il breve tracciato ferroviario dell'autopala, quando la miniera era in attività (anni '60-'70)

MINIERA DI TRUBA NIEDDA (NARCAO)



Quel che resta di un carrello, trasformato in cuccia per cani.

MINIERA DI ANTAS (FLUMINIMAGGIORE)



Binari occultati dalla vegetazione nella miniera di Antas.

MINIERA DI UALLA - PIXINA DE PORCUS (ASUNI)

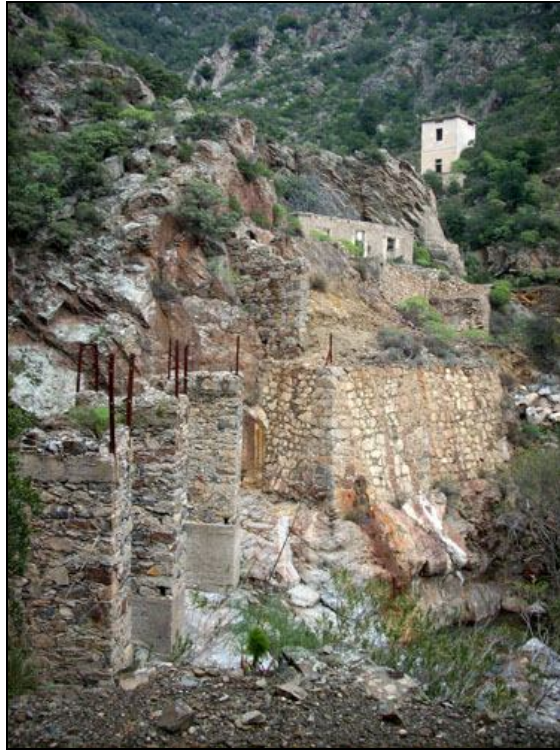


Breve percorso ferroviario sopraelevato per il carico del minerale, oramai scomparso.



Stato attuale del tracciato, spazzato via da un'alluvione.

MINIERA DI BAU ARENAS (TERTENIA)



Il tracciato ferroviario sopraelevato.



I piloni del tracciato ferroviario sopraelevato.



Foto d'epoca del tracciato ferroviario che partiva da Bau Arenas.

MINIERA DI SANTORU (TERTENIA)



Parte della decauville affiora (al centro), tra le discariche della miniera di barite di Santoru.

BRUNCU MOLENTINU (SAN VITO)



Panoramica dei cantieri alti di Bruncu Moletinu; sulla destra il tracciato ferroviario.



Uno scambio del tracciato della miniera.

MINIERA DI MALFIDANO (BUGGERRU)



La decauville che trasportava il minerale alla laveria Malfidano.



Il tracciato ferroviario oramai scomparso.

MINIERA DI PLANU SARTU – Galleria Henry (BUGGERRU)



Trenino turistico.



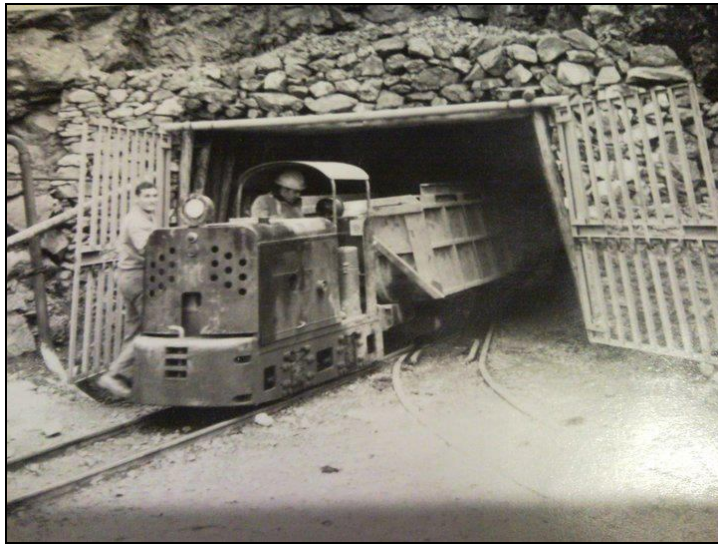
Autopala su rotaia.

MINIERA DI CANALGRANDE (IGLESIAS)



Tracciato ferroviario della miniera.

MINIERA DI FUNTANA RAMINOSA (GADONI)

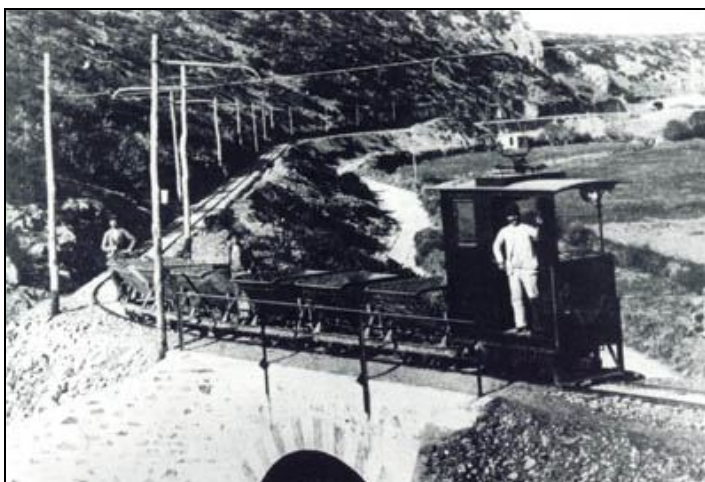


Locomotore e vagoni (Archivio Carboni).

ACQUARESI (IGLESIAS)



Tracciato ferroviario presso Acquaresi.



Locomotore e carrelli presso Cala Domestica.

MINIERA DELL'ARGENTIERA (SASSARI)



Pozzo Podestà ai primi del '900; sulla destra la decauville che arrivava dalla laveria.

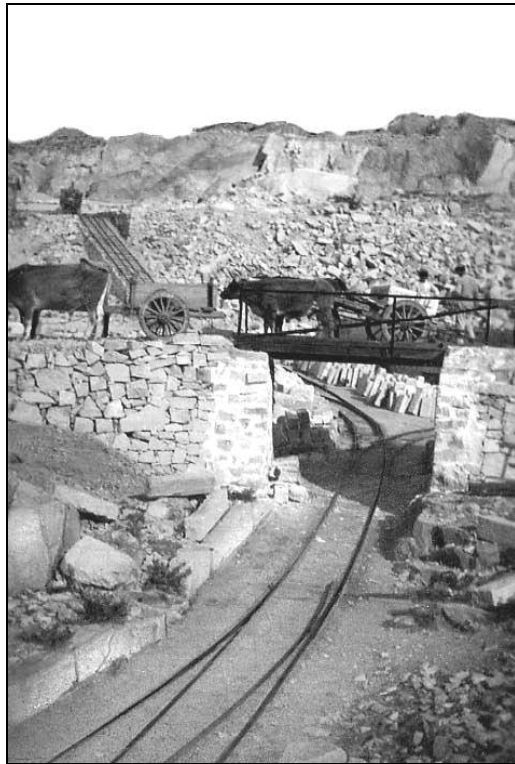


Il tracciato della ferrovia ora, completamente scomparso.

CAVA FRANCESE (LA MADDALENA)



Decauville sul molo per il carico dei blocchi di granito sul mercantile.



Decauville e trazione animale.



Gru di carico dei blocchi di graniti in abbandono a Cava Francese.



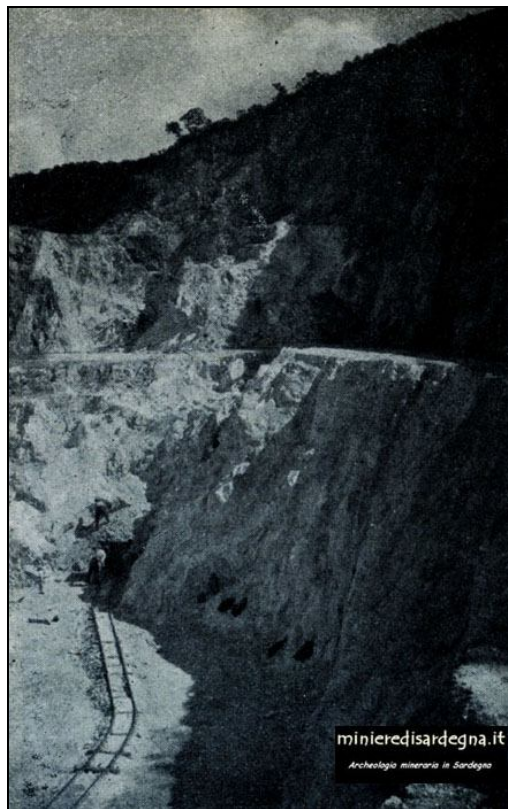
Binari e scambi dell'antica decauville della Cava.

MINIERA DI SOS ENATTOS (LULA)



Vagoni nei pressi del Pozzo Rolandi.

MINIERA DI SA MATTA (ORANI)



Decauville della miniera di talco di Sa Matta (Rel Serv. Min. 1932).

MINIERA DI MONTEVECCHIO LEVANTE (GUSPINI)



Vagoni nel cantiere Piccalinna (Montevecchio Levante).



Vagoni nel cantiere Piccalinna (Montevecchio Levante).

MINIERA DI CORTI ROSAS (BALLAO)

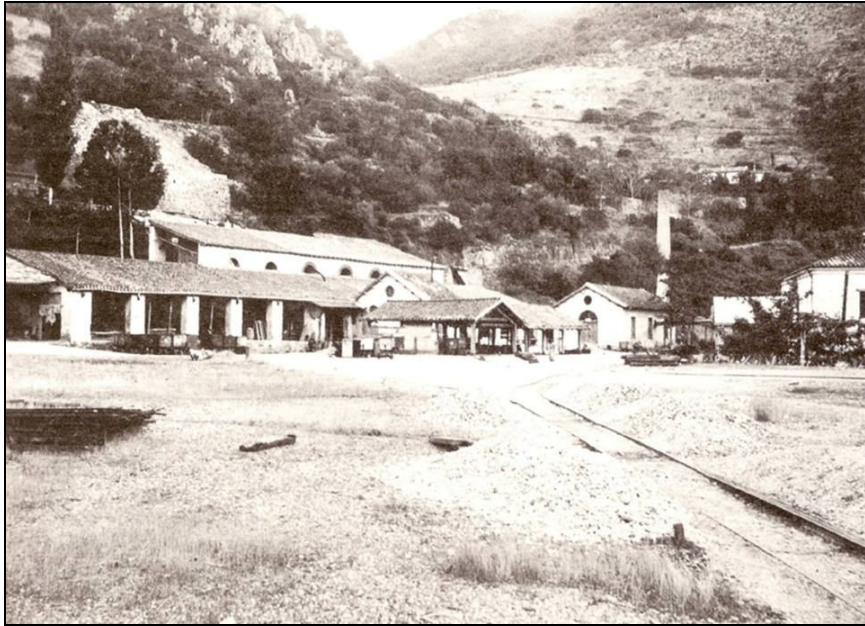


Il ribasso percorso dai carrelli in una foto d'epoca.



I binari (al centro) all'interno del ribasso in una foto di qualche anno fa.

MINIERA DI MONTE NARBA (SAN VITO)



I binari (sulla destra) che consentivano il trasferimento del minerale alla laveria in una foto d'epoca.



Quel che resta della laveria della miniera di Monte Narba oggi.

MINIERA DI INGURTOSU (ARBUS)



Locomotore nella miniera di Ingurtosu (Archivio Carboni).



Binari per il carico dei minerali nel molo di Piscinas (Archivio Carboni).

MINIERA DI MONTEPONI (IGLESIAS)

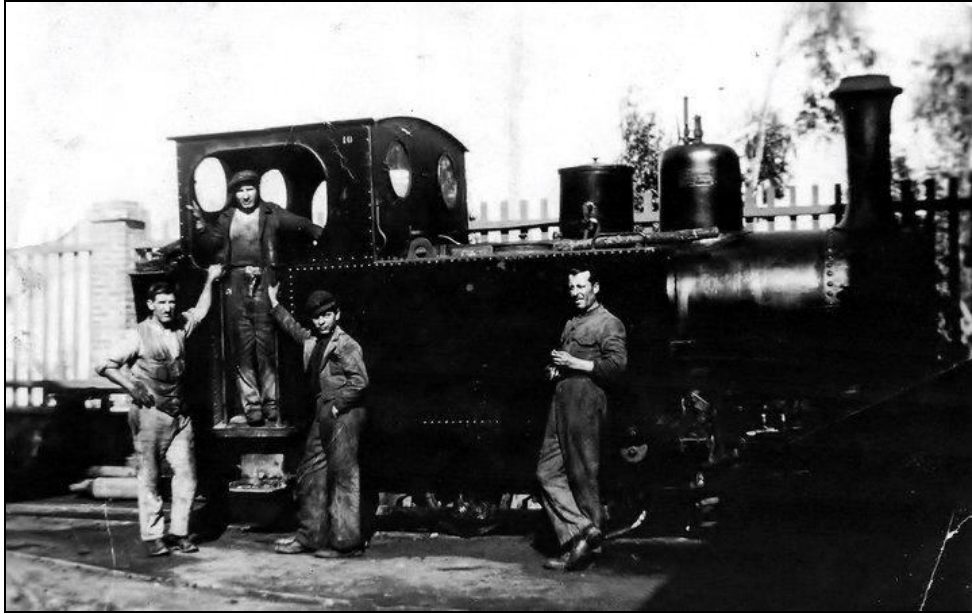


Monteponi scalo (Archivio Carboni).



Locomotore a Monteponi (Archivio Carboni).

MINIERA DI BACU ABIS (BACU ABIS)



Locomotore (Archivio Carboni).



Galleria e vagone (Sardinia Digital Library).

MINIERA DI MASUA (IGLESIAS)



Locomotore a Masua (Archivio Carboni).



Locomotore a Masua (Archivio Carboni).

MINIERA SERBARIU (CARBONIA)



Serbariu (Sardinia Digital Library).



Scalo ferroviario a Serbariu anni '50 (Foto Fam. Fadda).

Quasi tutte le foto sono di proprietà di Massimo Scanu e risultano pubblicate in bassa risoluzione sul sito www.minieredisardegna.it

Le foto contrassegnate con la didascalia (Archivio Carboni) sono di proprietà di Massimo Carboni.

L'utilizzo delle foto in qualunque pubblicazione è consentita solo su richiesta via mail e citando la fonte.